

※施工（電気工事）には電気工士の資格が必要です。

【安全に関するご注意】

⚠ 警告（死亡や重傷を負うおそれがある内容）

- ・改造したり、部品交換をしないでください。
（火災、感電、落下によるケガのおそれがあります。）
- ・十分に強度のある面に取り付けをおこなってください。
（落下の原因となります。）
- ・配線器具は十分な強度で取付けされている事を必ず確認してください。
（火災・感電・落下の原因となります。）

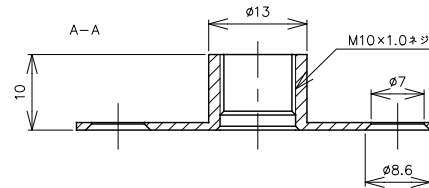
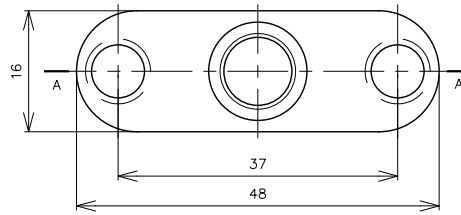
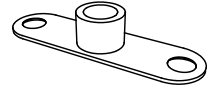
⚠ 注意（傷害を負うことや、財産の損害が発生するおそれがある内容）

- ・防湿、防雨型ではありませんので、水滴の生ずる場所には取付けないでください。
- ・直射日光のあたる場所、高温の場所への取付けはしないでください。（変色、破損の原因となります。）
- ・取付けの際は安全のため、安定した足場を確保し、必ず電源を切ってからおこなってください。

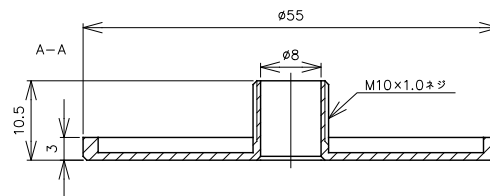
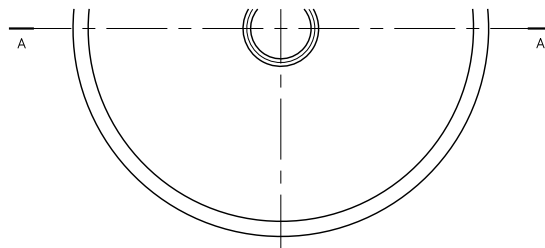
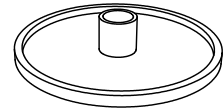
【ご使用上のご注意】

- ・定期的な清掃・点検をお願いします。
 - ・外観などの仕様は、予告なく変更することがあります。
 - ・この製品の不当な取扱による不具合、または不当な取扱によって生じた損害につきましては、弊社はその責任を負いかねますので、ご使用の際はあらかじめご了承ください。
 - ・取り付けた際に人が接触する高さでの使用はおやめください。
破損・怪我の原因となります。
 - ・汚れがひどい場合は、石けん水に浸した布をよく絞ってふき取り、乾いたやわらかい布で水分を完全にふき取ってください。
 - ・必ず電源を切ってから行ってください。感電事故の原因となります。
 - ・本体に水をかけたり、水の中につけて洗うことは絶対におやめください。
火災、感電の原因となります。
 - ・シンナー、ベンジンなどの薬品でふいたり、殺虫剤をかけたりしないでください。変色、破損の原因となります。
 - ・表記寸法には誤差がある場合があります。
- ※ご使用になる前に、個装表示やカタログ等に記載の注意・警告事項をご確認ください。

①



②



【仕様】

品番	幅	高さ	配線用コード穴径	質量 (g)	色
MAC02	φ55	10.5	φ8	40	Motte Black (黒つや消し)

			特記事項			品番		MAC02	
			付属品：コードストッパー×1			品名		公開図・MUNI_MAC02	
			単位 mm			図番		G400173-01	
②	カバー	スチール	製 図	照 査	検 認	図 番		G400173-01	
①	台座	スチール	製 図	照 査	検 認	図 番		G400173-01	
部番	部品名	材質/摘要	21-07-13			株式会社ビートソニック			